



1:50

00 Begane grond

bouwkundig

- meterkast
- MV-box
- opstelplaats droger/wasmachine
- kruipluik
- CV-verdeler
- radiator
- tegelwerk

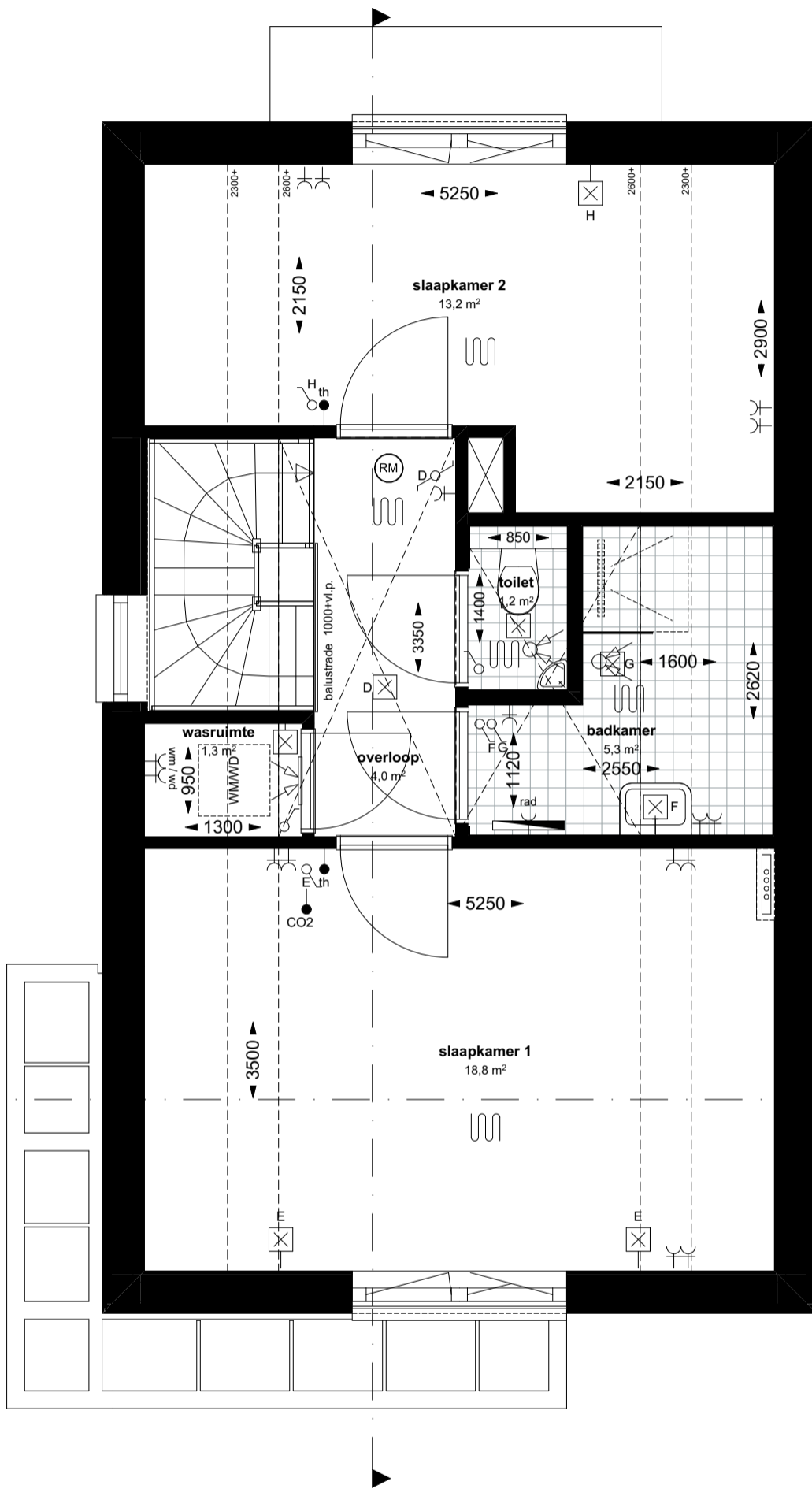
- Loopdeur
- HWA
- GBO slaapkamer = gemeten tot 1500+lijn
- v. ventilatieroosters
- verlaagd plafond, ok. ca. 2600+vl.

electra conform NEN 1010

- deurbel
- wandlichtpunt
- plafondlichtpunt
- enkelpolige schakelaar
- wisselschakelaar
- wandcontactdoos dubbel geaard, horizontaal
- wandcontactdoos enkel geaard
- wand-/rookmelder (aangesloten op lichtnet) conform NEN2555
- SC. screens

- K pv aansluiting pv-panelen
- K mv aansluiting mechanische ventilatie
- K rad aansluiting radiator
- th kamerthermostaat
- K wd aansluiting wasdroger
- K wm aansluiting wasmachine
- afzuig-/inblaaspunt mech.vent.
- wand afzuig-/inblaaspunt mech.vent.

De woning zal bij oplevering voldoen aan de BENG-eisen voor woningen voor zover opgenomen in het Besluit Bouwwerken Leefomgeving. De woning zal daartoe mogelijk worden uitgerust met een of meer zonnepanelen. Het aantal benodigde zonnepanelen en de locatie worden in een later stadium bepaald nadat alle wensen bekend zijn. Werkelijke maatvoering kan na de bouw licht afwijken van de getoonde maatvoering. installaties en schachten qua positie en afmetingen indicatief.



1:50

01 1e verdieping

bouwkundig

- meterkast
- MV-box
- opstelplaats droger/wasmachine
- kruipluik
- CV-verdeler
- radiator
- tegelwerk

- Loopdeur
- HWA
- GBO slaapkamer = gemeten tot 1500+lijn
- v. ventilatieroosters
- verlaagd plafond, ok. ca. 2600+vl.

electra conform NEN 1010

- deurbel
- wandlichtpunt
- plafondlichtpunt
- enkelpolige schakelaar
- wisselschakelaar
- wandcontactdoos dubbel geaard, horizontaal
- wandcontactdoos enkel geaard
- wand-/rookmelder (aangesloten op lichtnet) conform NEN2555
- sc. screens

- K pv aansluiting pv-panelen
- K mv aansluiting mechanische ventilatie
- K rad aansluiting radiator
- th kamerthermostaat
- K wd aansluiting wasdroger
- K wm aansluiting wasmachine
- afzuig-/inblaaspunt mech.vent.
- wand afzuig-/inblaaspunt mech.vent.

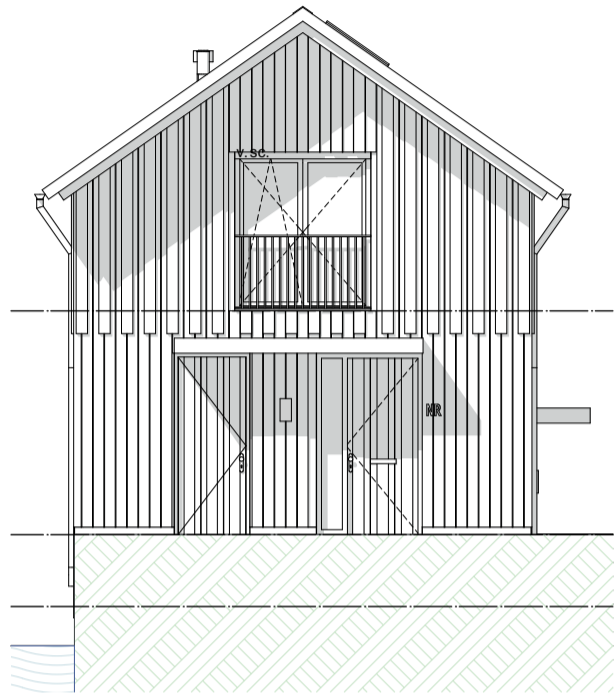
De woning zal bij oplevering voldoen aan de BENG-eisen voor woningen voor zover opgenomen in het Besluit Bouwwerken Leefomgeving. De woning zal daartoe mogelijk worden uitgerust met een of meer zonnepanelen. Het aantal benodigde zonnepanelen en de locatie worden in een later stadium bepaald nadat alle wensen bekend zijn. Werkelijke maatvoering kan na de bouw licht afwijken van de getoonde maatvoering. installaties en schachten qua positie en afmetingen indicatief.

0697
03-12-2024

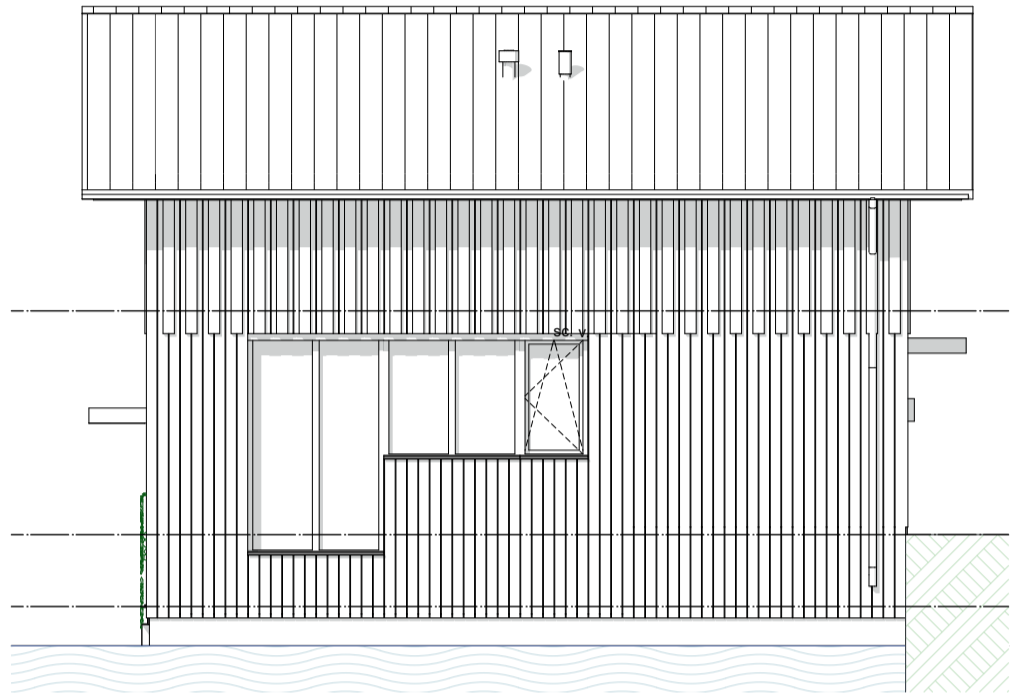
De Watermeesters, Hendrik Ido Ambacht
Eerste verdieping
Bouwnummer 1

Zeinstra Veerbeek Architecten

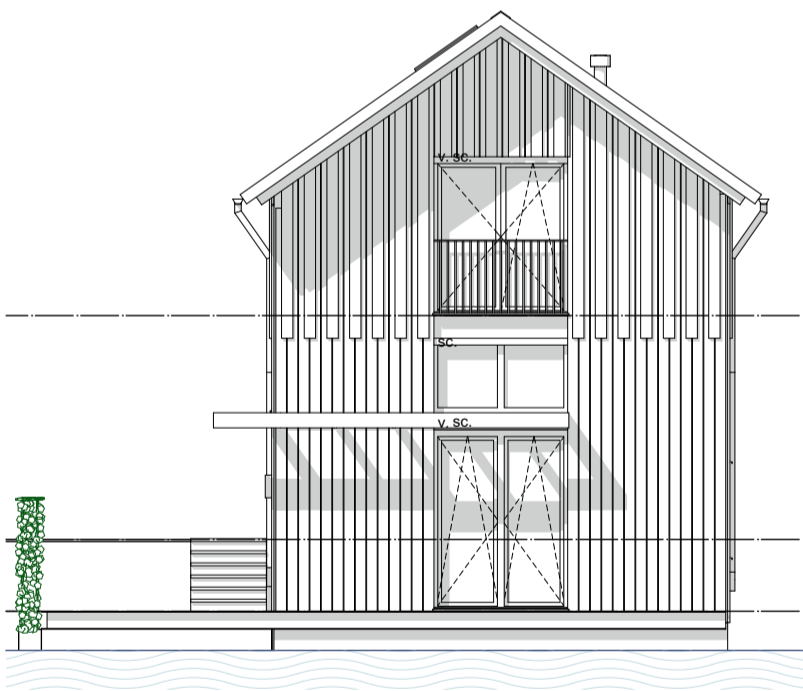
ZVA



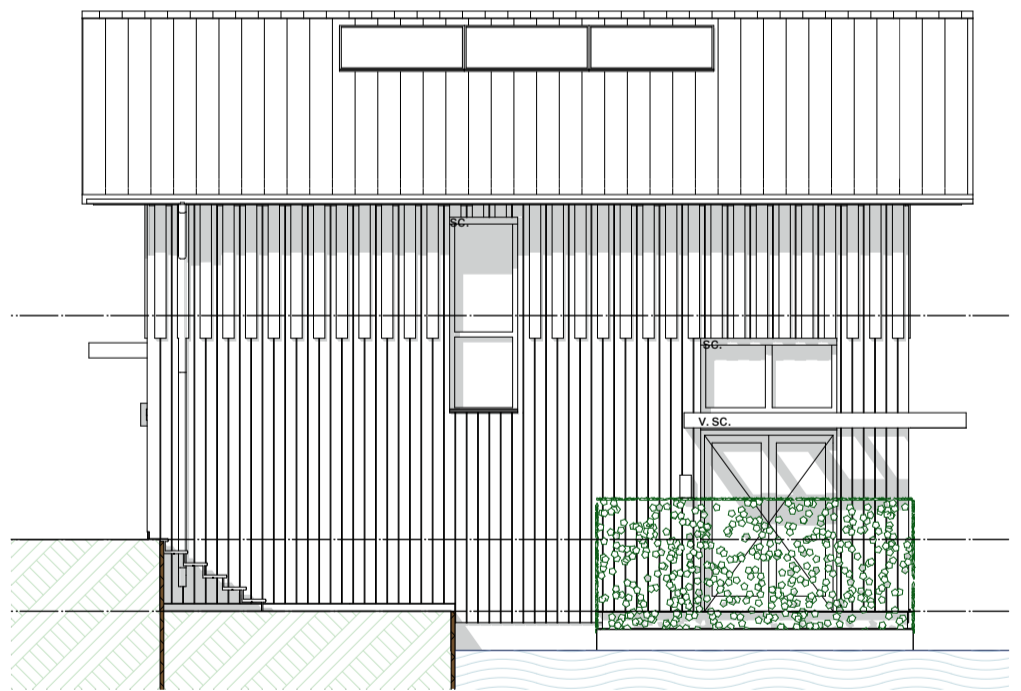
1:100 Voorgevel



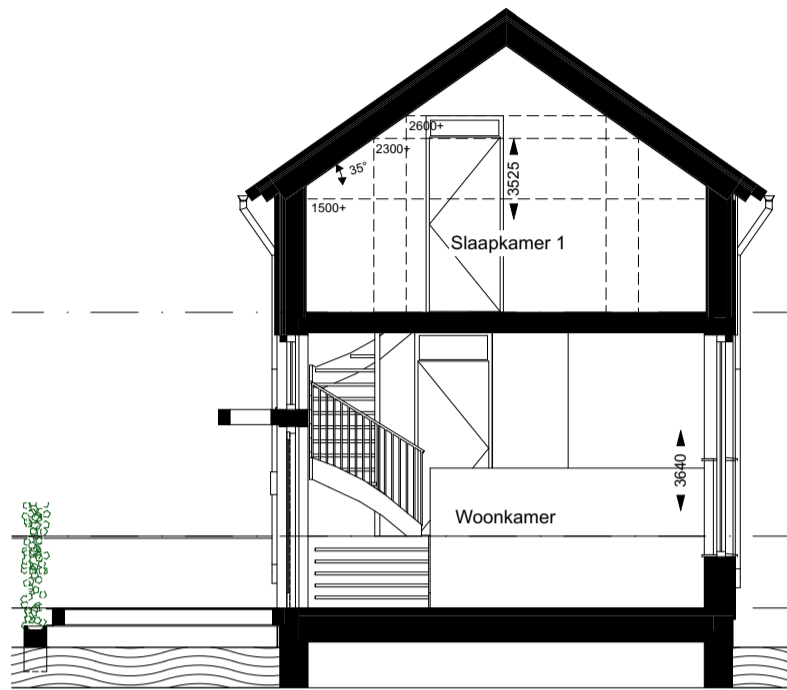
1:100 Linkergevel



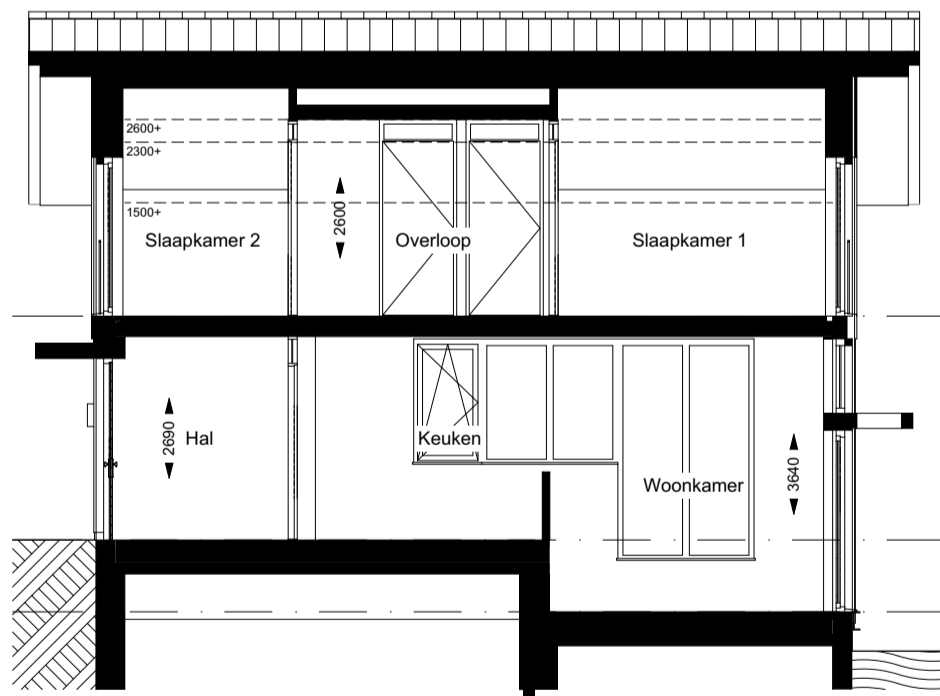
1:100 Achtergevel



1:100 Rechtergevel



1:100 Doorsnede A-A



1:100 Doorsnede B-B

