

# DRIE WATER MEESTERS

Schitterend waterwonen  
in de Volgerlanden



Drie vrijstaande waterwoningen  
in Hendrik-Ido-Ambacht



# DRIE WATER MEESTERS

Schitterend waterwonen  
in de Volgerlanden



# Fijn wonen in de Volgerlanden te Hendrik-Ido-Ambacht

**Wonen aan de rand van de Drechtsteden. Vlakbij twee snelwegen die een efficiënte verbinding zijn met alle grote steden in Zuid-Holland en Brabant. In een plaats die door de jaren heen wel is gegroeid, maar die de stap van dorp naar stad gelukkig nooit heeft gemaakt.**

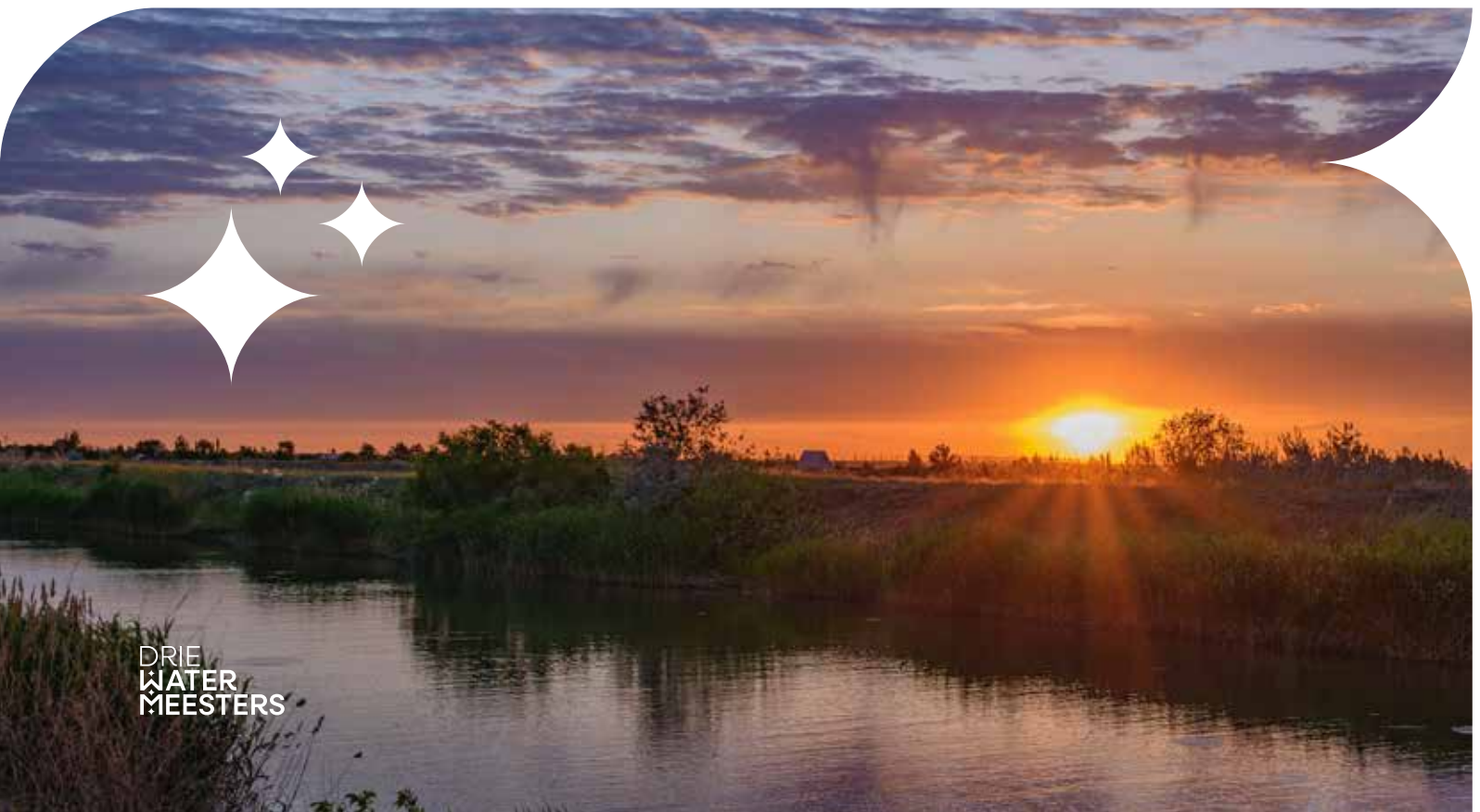
Is het toeval dat wonen in Hendrik-Ido-Ambacht in trek is? Uitvalswegen zoals de A15 en de A16 liggen om de hoek. En het openbaar vervoer is ook een optie - zelfs over het water, met de waterbus.

## EEN GROEN DECOR RONDON

Wat voor het gehele Drechtstedengebied geldt, geldt ook voor Hendrik-Ido-Ambacht: de vele natuur in de directe omgeving. De Alblasserwaard om de hoek, met z'n silhouet van boerderijen en kerktorens. Schuin eronder ligt de Hoeksche Waard, ook een regio waar groen al jaren de overheersende kleur is. En achter Dordrecht is er de schoonheid van de Biesbosch, dat als Nationaal Park zelfs de status van een beschermd gebied heeft. Heerlijk toch om zoveel natuur in de 'achtertuin te hebben!

## DE VOLGERLANDEN

De Volgerlanden, in aantallen woningen misschien wel een 'grote' nieuwbouwwijk, maar in beleving eigenlijk meer een dorp. Of beter gezegd, vier dorpjes. Het gebied De Volgerlanden-Oost is bij de start verdeeld in kleinere deelplannen. In Oost heten die deelplannen De Vier Dorpjes: De Laantjes, De Straatjes, De Erfjes en De Hofjes. Namen die precies aangeven wat je er kunt verwachten. Architectuur die elke keer weer anders is, en toch vertrouwd aanvoelt. Straten die niet allemaal even kaarsrecht lopen. Woningen in allerlei soorten en maten, van eengezinswoningen tot vrijstaande villa's. In één woord: afwisselend. Daardoor is De Vier Dorpjes ook een plek voor iedereen die er graag zou willen wonen: jong en oud, met of zonder kinderen thuis.



# Ligging



# De Straatjes

**Je komt hier straatnamen tegen als Klompenmaker, Bezembinder en Veldwachter. Langs al die straten staan woningen die elke keer weer anders zijn. Het is er ruim, groen en waterrijk. Voelt dat dorps aan of niet?**

Dit is precies de opzet van De Straatjes, een van de vier deelgebieden in een groter plan: De Vier Dorpjes, dat aan de rand van de Volgerlanden in Hendrik-Ido-Ambacht ligt. De Straatjes is het tweede deelgebied van De Vier Dorpjes. Het gebied is nagenoeg gereed, de Drie Watermeesters zijn de hekkensluiter van dit deelgebied. Wonen in een nieuwbouwwijk zonder de ongemakken van een wijk in aanbouw, wie wil dat niet?

## ALLE VOORZIENINGEN IN DE BUURT

Plezierig aan De Volgerlanden is ook de bereikbaarheid van alle voorzieningen. De wijk ligt pal tegen het bestaande centrum van Hendrik-Ido-Ambacht aan. Even boodschappen doen in de supermarkten in Hoog Ambacht kan nog altijd gewoon op de fiets. Daarnaast is winkelcentrum De Schoof ook heel dichtbij. Wil je iets meer winkelaanbod, kan dit om de hoek in Zwijndrecht. Ook sportfaciliteiten zijn nooit ver weg. Kortom Hendrik-Ido-Ambacht telt genoeg voorzieningen om je eigen dorp niet eens uit te hoeven!

Of je nu deelneemt aan lokale evenementen, je inzet voor vrijwilligerswerk of gewoon geniet van het samenzijn met vrienden en familie, in Hendrik-Ido-Ambacht voel je je altijd thuis. De gemeenschapszin is hoog. Dat merk je alleen al door de vele lokale verenigingen en clubs die er zijn.

De Volgerlanden is inmiddels een complete wijk. Supermarkt, basisscholen, een gezondheidscentrum, het is er allemaal. Het Sophiapark en de oevers van rivier de Noord nodigen uit tot een ontspannen wandeling of een lekker rondje hardlopen. Boetieks, speciaalzaken en nog meer winkels vind je in winkelcentrum Hoog Ambacht.

De Watermeesters liggen in de wijk De Volgerlanden aan de rand van deelgebied De Straatjes. De omliggende woningen zijn reeds gebouwd waardoor je als toekomstige bewoner in een gebied komt te wonen dat zo goed als af is, wel zo prettig.



Voor de inrichting van de openbare ruimte verwijzen wij je door naar de website van Projectbureau De Volgerlanden, Gemeente Hendrik-Ido-Ambacht.

Hier komen drie statige  
meesters in het water.  
Duurzaam, stoer en stijlvol,  
klaar voor later.  
Hier schittert de zon op je  
waterterras, glimmen je  
ogen, fonkelt je glas.









2

3



## Drie vrijstaande waterwoningen in Hendrik-Ido-Ambacht

**Stel je voor: drie prachtige woningen, pal aan het water met een ruim terras. In een Watermeester is het optimaal genieten. 's Ochtends met een kop koffie of thee of 's avonds met vrienden gezellig de barbecue aan. Met een karakteristieke gevel stralen de Watermeesters warmte, charme en een vleugje rustieke elegantie uit. Laat je verrassen door de indeling en de mogelijkheden van deze woningen.**

### **WATERMEESTERS**

Verrassend, duurzaam, stoer en stijlvol. De drie vrijstaande waterwoningen van de Drie Watermeesters zijn helemaal klaar voor later. Met een uitnodigende split-level indeling creëer je in deze waterwoning een eigen leefkeuken en een fijne woonkamer. De hoogte van de woonkamer, samen met de grote ramen, zorgen voor veel natuurlijk licht. Ze versterken het gevoel van vrijheid en het creëert automatisch een verbinding met buiten. Op de eerste verdieping zijn forse slaapkamers, een badkamer en een los toilet. Eventueel kun je van de 2e slaapkamer een hobbykamer maken? Het terras, een verlengstuk van de leefruimte binnen, biedt een heerlijke plek om te ontspannen en te genieten van het buitenleven.

### **EEN WIJK VOOR DE TOEKOMST**

Plezierig wonen is belangrijk. Energiezuinig ook. Goed om te weten dat gasleidingen ontbreken in de grond onder De Volgerlanden. De complete wijk is aangesloten op stadsverwarming, het warmtenet van HVC Groep. Als bewoner maak je dus gebruik van restwarmte van de industrie. Niet alleen aardgasvrij, maar ook duurzaam. Vloerverwarming zorgt voor een aangename temperatuur in de woning; zichtbare en ruimte innemende radiatoren behoren tot het verleden. Bij de Drie Watermeesters is gekozen voor natuurlijke materialen en zijn de woningen voorzien van zonnepanelen, zodat een deel van de elektriciteit door jezelf wordt opgewekt, en screens voor verkoeling.

# Gevelaanzichten



**LINKERGEVEL\***



**RECHTERGEVEL**



**VOORGEVEL**



**ACHTERGEVEL**

\*bouwnummer 1 heeft een afwijkend kozijn.

# Plattegronden

Dit zijn de plattegronden van de Drie Watermeesters.  
Met de meubels ingetekend een mooie inspiratie voor  
jouw toekomstige waterwoning!

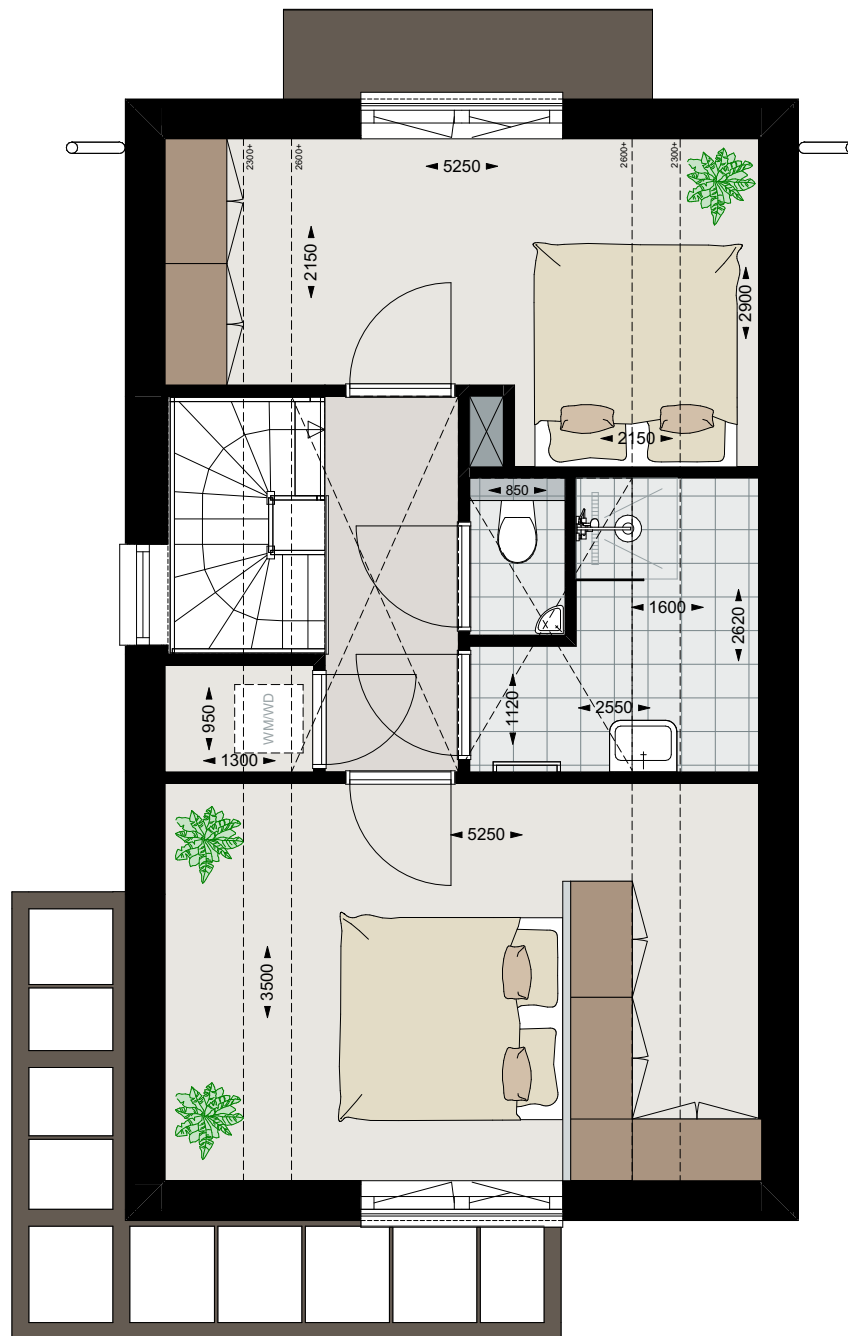


**BEGANE GROND**

**BNR. 1**

## HIGHLIGHTS

- Circa 100 m<sup>2</sup> woonoppervlakte
- Split-level indeling met keuken en woonkamer
- Hoog plafond in de woonkamer van circa 3,60 m
- Complete badkamer
- Twee slaapkamers op 1e verdieping
- Grote en hoge raampartijen met veel natuurlijk licht
- Ruim terras
- Parkeren langs de straat
- Sfeervolle pergola aan waterzijde
- Deels aangelegde voortuin en drijvend groen



## VERDIEPING

# Maatwerk

**De plattegronden van de Drie Watermeesters zijn niet alleen een startpunt, maar ook een bron van inspiratie. Bij Wonen à la Carte geloven we namelijk in maatwerk.**

We nodigen je dan ook graag uit om met ons je ideale thuis samen te stellen, aangepast op jouw woonwensen. Ons geweldige team en Zeinstra Veerbeek Architecten kennen alle ins en outs van de locatie en de woningen. Schuif bij hen aan tafel en breng samen jouw droomhuis tot leven.

## Wonen à la Carte: zo gaat het in zijn werk

**Bij Wonen à la Carte koop je niet alleen jouw nieuwe waterwoning, je ontwerpt 'm ook voor een groot deel zelf! Samen met de architect, Zeinstra Veerbeek Architecten in dit geval, denk je na over wat voor jouw situatie het beste is. En anders krijg je goede hulp op een presenteerblaadje: van de architect van het plan en de woonconsulent. In vier stappen ben je waar je zijn wilt. Is dat niet uniek?**

1

### LOCATIE

Definitief gekozen voor de Drie Watermeesters? Welke waterwoning in het project spreekt je het meest aan? Zodra de inschrijving is geopend geef je jouw voorkeur online door via het inschrijfformulier.

2

### CO-CREATIE

Wordt jouw favoriete bouwnummer toegewezen? Gefeliciteerd! Na het ondertekenen van de koopovereenkomst bij de makelaar ga je aan tafel met de architect van Zeinstra Veerbeek Architecten en de woonconsulent van Wonen à la Carte. Aan de hand van de inspiratieplattegrond komen de ideeën vanzelf. Schuiven met de plattegronden voor een slimmere indeling? De architect en woonconsulent bekijken met jou de mogelijkheden voortbordurend op de inspiratieplattegronden.



3

### BEVESTIGEN

Is het ontwerp helemaal naar je zin? Dan staat je niets meer in de weg om de handtekening te zetten onder het definitieve ontwerp. Daarmee kun je dit hoofdstuk alvast afsluiten. En heb je alle tijd om na te denken over de afwerking en de inrichting.

4

### START BOUW EN OPLEVEREN

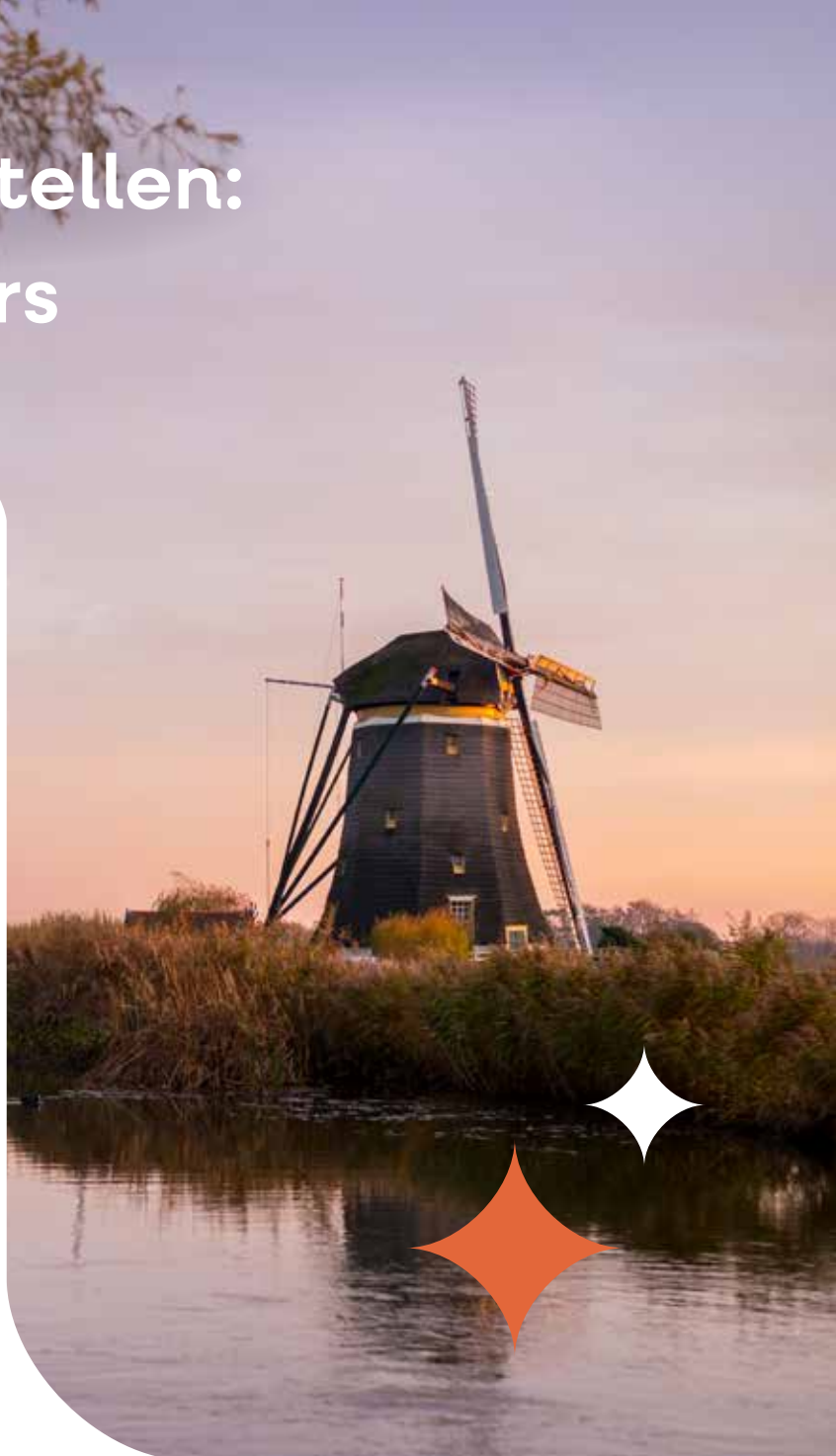
De bouw gaat starten en dit wordt natuurlijk officieel gevierd samen met jouw toekomstige buren. Tijdens de bouw staan op aangeven van de aannemer, de bouwhekken open om een kijkje te nemen bij wat jouw nieuwe thuis gaat worden. En dan is het eindelijk zover: de sleutel. Veel plezier met jouw waterwoning in de Drie Watermeesters!



# Projectteam voorstellen: Drie Watermeesters

## WONEN À LA CARTE

De indeling van je nieuwe woning op maat maken? Daar kun je wel een beetje advies bij gebruiken. Wonen à la Carte is naast ontwikkelaar voor dit plan ook de partij die je tijdens het ontwerptraject begeleidt. Beter gezegd, de Woonconsulent van Wonen à la Carte, helpt je daarbij. Zodra een waterwoning in de Drie Watermeesters aan je is toegewezen en je bij de makelaar het contract hebt ondertekend, begint de ontwerpfase. We staan voor je klaar om al jouw vragen te beantwoorden en ontzorgen je in dit traject doordat wij de coördinatie met de aannemer en architect verzorgen. Wij zijn die enthousiaste en deskundige adviseur waardoor het ontwerpproces voor jou eenvoudig is en bovendien enorm leuk om te doen. We kijken ernaar uit samen met jou je woonwensen in vervulling te laten gaan!



“De Woonconsulent van Wonen à la Carte, begeleidt je graag bij het ontwerptraject van je woning.”



## SDO ZWIJNDRECHT

Wij zijn SDO Zwijndrecht B.V., een ervaren bouwbedrijf actief in nieuwbouw, renovatie en onderhoud. Recent zijn we gefuseerd met De Kock Bouw en Onderhoudsbedrijf B.V. uit Alblasserdam, wat onze expertise en capaciteit verder heeft vergroot. Als lid van Bouwgarant en Bouwend Nederland staan wij garant voor kwaliteit en vakmanschap. Daarnaast zijn wij een erkend leerbedrijf en dragen we onze kennis over aan de volgende generatie vakmensen. We werken voor particulieren, bedrijven en instellingen en hebben veel ervaring met het realiseren van nieuwbouwwoningen in het luxe segment. Flexibiliteit is kenmerkend voor ons, en de klant – groot of klein – staat altijd centraal.



## WISSE MAKELAARS

Wij zijn Wisse, aangenaam. De specialisten van Wisse Makelaardij en Hypotheken vormen een hecht en betrokken team. Onze persoonlijke aanpak ervaar je door onze betrokken ondersteuning. We staan je bij met raad en daad, bij de aan- of verkoop van je woning of je hypotheekaanvraag. We communiceren vlot en helder, en zijn realistisch in onze adviezen. Dat betekent dat we ons inleven in je situatie, meedenken en concrete oplossingen bieden. Je bent voortdurend op de hoogte van de laatste ontwikkelingen. Wij verheugen ons op het project de Drie Watermeesters, hekkensluis van deelplan de Straatjes in De Volgerlanden. Zien we je snel bij ons aan tafel?

# ZVA: Visie van de architect

De drie waterwoningen vormen een bijzonder stukje Volgerlanden, met een woonbeleving die je nergens anders in de wijk kunt vinden, namelijk wonen op het water. In plaats van een ‘standaard’ huis met relatief kleine tuin waar je tegen je eigen berging aan kijkt, vind je hier een compacte woning die volledig vrijstaand is. Het is bedoeld voor diegenen die niet zozeer behoefte hebben aan een enorm groot huis, maar wel de vrijheid willen van een vrijstaande woning.

## DRIE-EENHEID

We hebben er in de vormgeving voor gekozen om de woningen als een herkenbare drie-eenheid te ontwerpen. De duurzame houten gevels geven de huizen een uniforme, lichtvoetige uitstraling, dat op palen in het water staat. Met grote ramen en openslaande deuren is het water ook van binnenuit goed te beleven. De woonkamer ligt hierbij met enkele treden verdiept ten opzichte van de keuken, zodat ook vanuit de eettafel een mooie zichtlijn op het water ontstaat en in de woonkamer een hoge ruimte aanwezig is.

De open trap in de woonkeuken loopt langs de gevel omhoog. De hogergeplaatste ramen naast deze trap geven ook aan deze ruimte het gevoel van extra hoogte, met licht dat van boven de ruimte in komt. Deze manier van vormgeven zorgt voor een ‘loftachtig’ gevoel waarbij de begane grond en verdieping op een prettige manier met elkaar zijn verbonden.

De huizen bestaan uit twee bouwlagen, waarbij er op de verdieping een ruimtelijk gevoel ontstaat doordat je tegen de onderzijde van de schuine kap kijkt. Hiermee creëren we slaapkamers die in het midden van de ruimte een mooie royale hoogte hebben. Aan de voorzijde is de buitenberging voor fietsen e.d. in het huis opgenomen, als integraal onderdeel van het huis.

## ZOMERSE PERGOLA

De buitenruimte is een terras die bij alle woningen aan de zonnige zijde van de woning is geplaatst en beschermt wordt door een groene afscheiding richting de burens. De waterzijde is helemaal open gehouden, zodat je hier op een mooie zomerse dag op de rand kunt zitten met de voeten bungelend in het water. Aan de gevel zit een pergola die de buitenruimte wat knusser maakt en waar gezellige verlichting opgehangen zou kunnen worden.



# Contact & informatie

## VERKOOP



### Wisse Makelaardij

Winkelcentrum De Schoof 82  
3341 EB Hendrik-Ido-Ambacht  
Tel: 078-684 02 92  
info@wisse.nl

## ONTWIKKELING



### WONEN À LA CARTE

### Wonen à la Carte

ILSY-plantsoen 5A  
2497 GA Den Haag  
Tel: 070 – 414 15 52  
woonconsulent@wonenalacarte.nl

## AANNEMER



### SDO Zwijndrecht

Prins Mauritsstraat 39A  
3331 XT Zwijndrecht  
Tel: 078-620 91 25  
info@sdozwijndrecht.nl

## ONTWERP



### Zeinstra Veerbeek Architecten

ILSY-plantsoen 1  
2497 GA Den Haag  
Tel: 070- 347 85 94  
info@zeinstraveerbeek.nl

## PROJECTBUREAU



### De Volgerlanden

Weteringsingel 1  
3342 AE Hendrik-Ido-Ambacht  
www.devolverlanden.nl

### Disclaimer

Deze brochure is met zorg door ons samengesteld en geproduceerd. Desondanks moeten wij een voorbehoud maken voor kleine (maat)afwijkingen en/of wijzigingen en eventuele zet- en drukfouten. De informatie is bedoeld om kandidaat kopers globaal te informeren, de brochure is dus geen contractstuk. De plattegronden in de brochure zijn ter inspiratie, de definitieve verkooptekeningen worden verstrekt bij toewijzing. De illustrator heeft naar eigen inzicht opties verwerkt en de meubels zijn vanzelfsprekend niet inbegrepen. Er kunnen daarom aan de artist impressies, tekeningen, maatvoering (niet op schaal), foto's en teksten in deze brochure geen rechten worden ontleend.

Ontwerp en uitvoering: craft of branding - CROB.nl.

# DRIE WATER MEESTERS

Schitterend waterwonen  
in de Volgerlanden



WONEN  
À LA CARTE

**Wonen à la Carte**

ILSY-plantsoen 5A  
2497 GA Den Haag  
Tel: 070 – 414 15 52

[woonconsulent@wonenalacarte.nl](mailto:woonconsulent@wonenalacarte.nl)

[WWW.DRIEWATERMEESTERS.NL](http://WWW.DRIEWATERMEESTERS.NL)